

PNCJ

Plan Nacional
de Capacitación Judicial

Corte Suprema de Justicia de la Nación

RESUMEN ANUAL

Año 2012

INSCRIPCIÓN,
ASISTENCIA
Y CALIFICACIONES
DE **TODOS LOS CURSOS**

RESUMEN ANUAL 2012

INSCRIPCIÓN, ASISTENCIA Y CALIFICACIONES DE TODOS LOS CURSOS

Total de los cursos – Año 2012:

Jurisdicciones involucradas:

33 jurisdicciones

Total de inscriptos:

2983 personas (100 %)

Total de asistentes (personas que asistieron al menos a una clase):

1968 personas (66 % del total de inscriptos)

Total de personas que cumplieron con el mínimo de 5 asistencias:

1529 personas

Total de personas que reprobaron el examen:

176 personas

Total de personas que aprobaron algún curso:

1291 personas (43 % del total de inscriptos)
(66 % del total de asistentes)

Promedio de calificaciones: **7,08**

1º Semestre

Total de inscriptos:

1623 personas (100 %)

Total de asistentes (personas que asistieron al menos a una clase):

945 personas (58 % del total de inscriptos)

Total de personas que cumplieron con el mínimo de 5 asistencias:

769 personas

Total de personas que reprobaron el examen:

75 personas

Total de personas que aprobaron algún curso:

674 personas (42 % del total de inscriptos)
(71 % del total de asistentes)

Promedio de calificaciones: **7,38**

2º Semestre

Total de inscriptos:

1360 personas (100 %)

Total de asistentes (personas que asistieron al menos a una clase):

1023 personas (75 % del total de inscriptos)

Total de personas que cumplieron con el mínimo de 5 asistencias:

760 personas

Total de personas que reprobaron el examen:

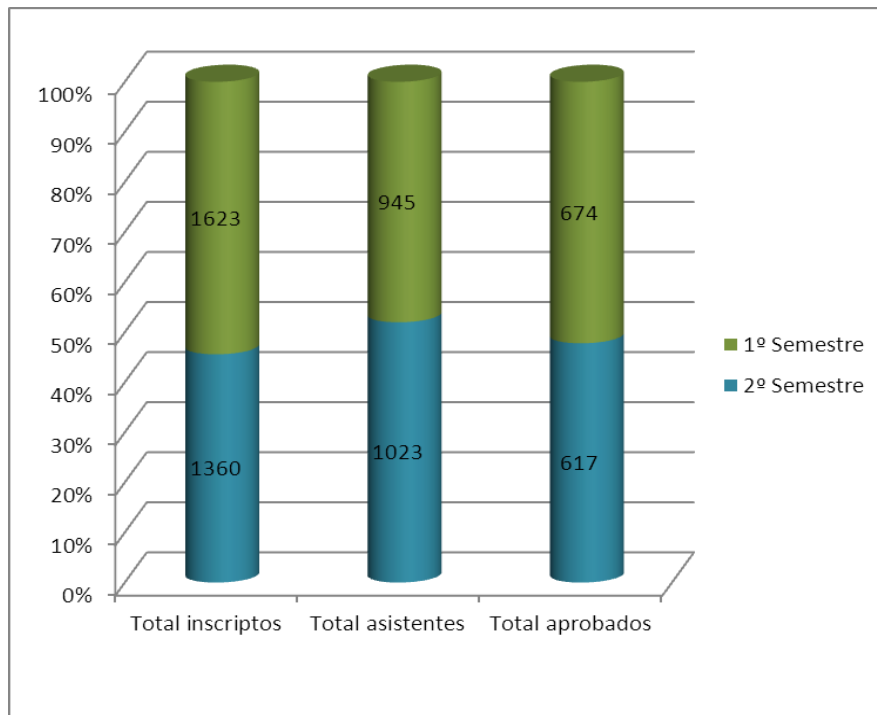
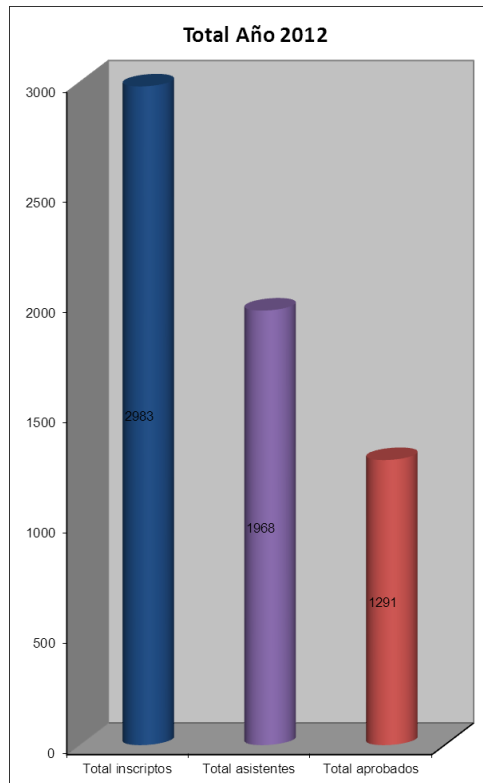
101 personas

Total de personas que aprobaron algún curso:

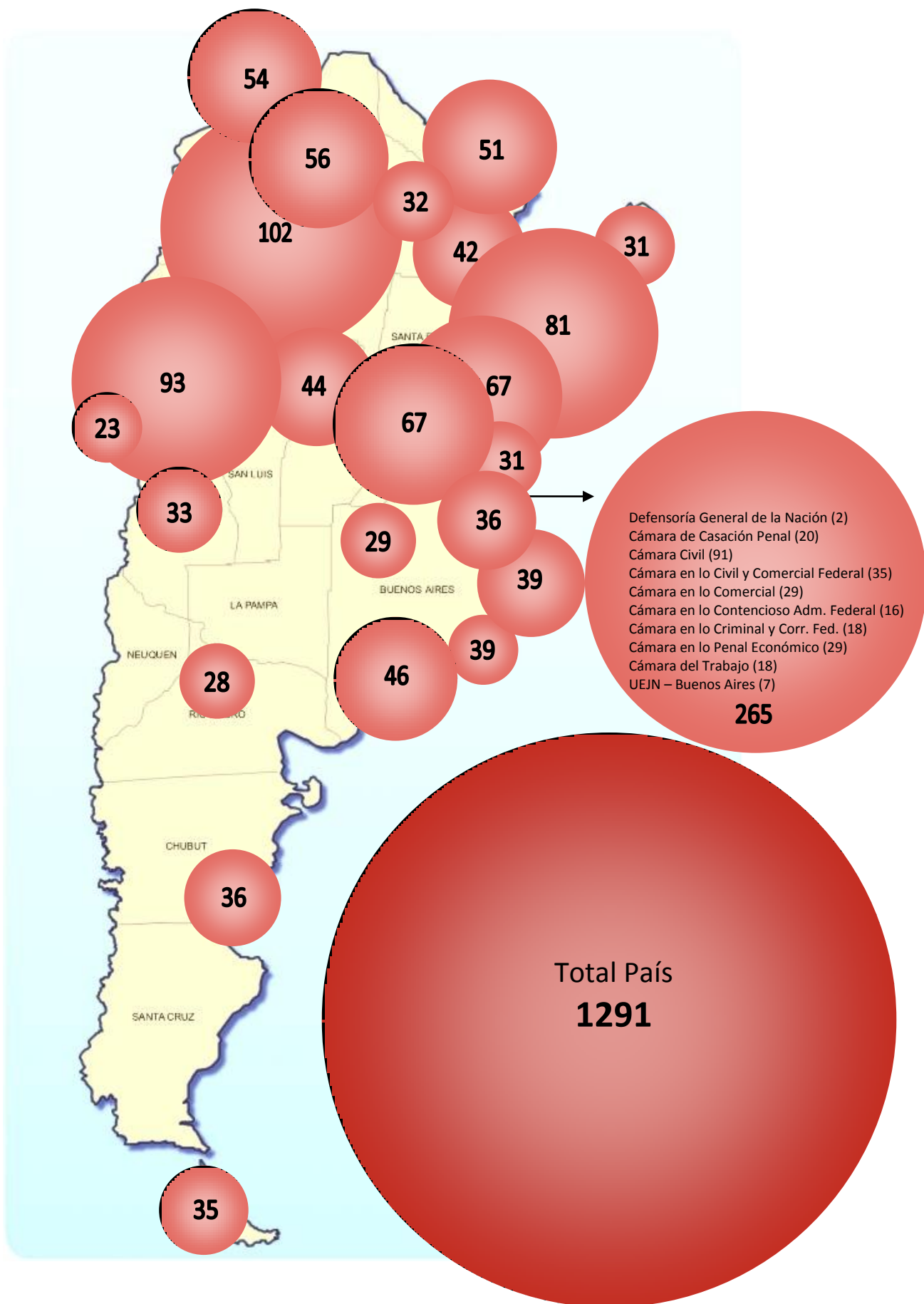
617 personas (45 % del total de inscriptos)
(60 % del total de asistentes)

Promedio de calificaciones: **6,74**

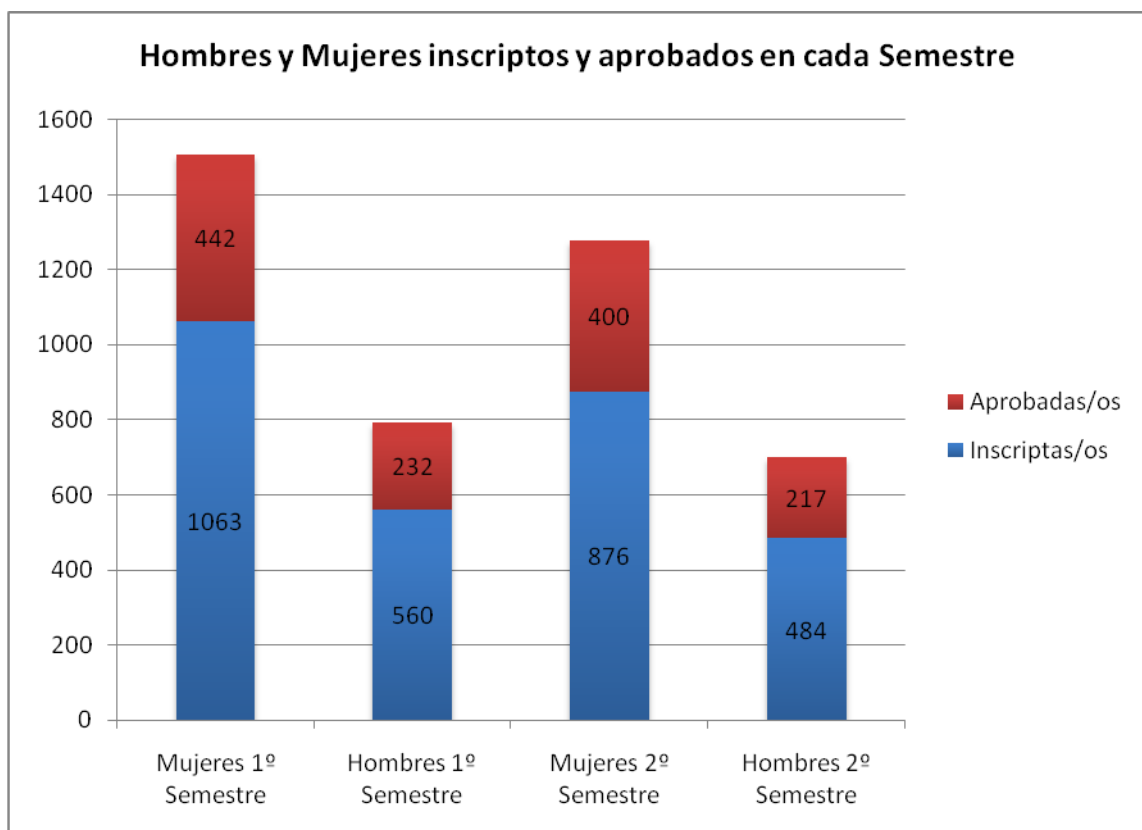
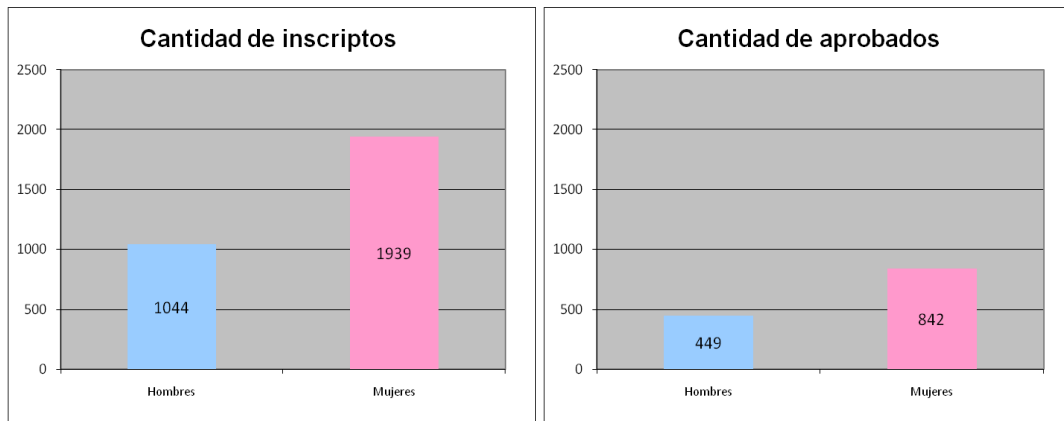
Inscriptos, Asistentes y Aprobados de todos los cursos Año 2012



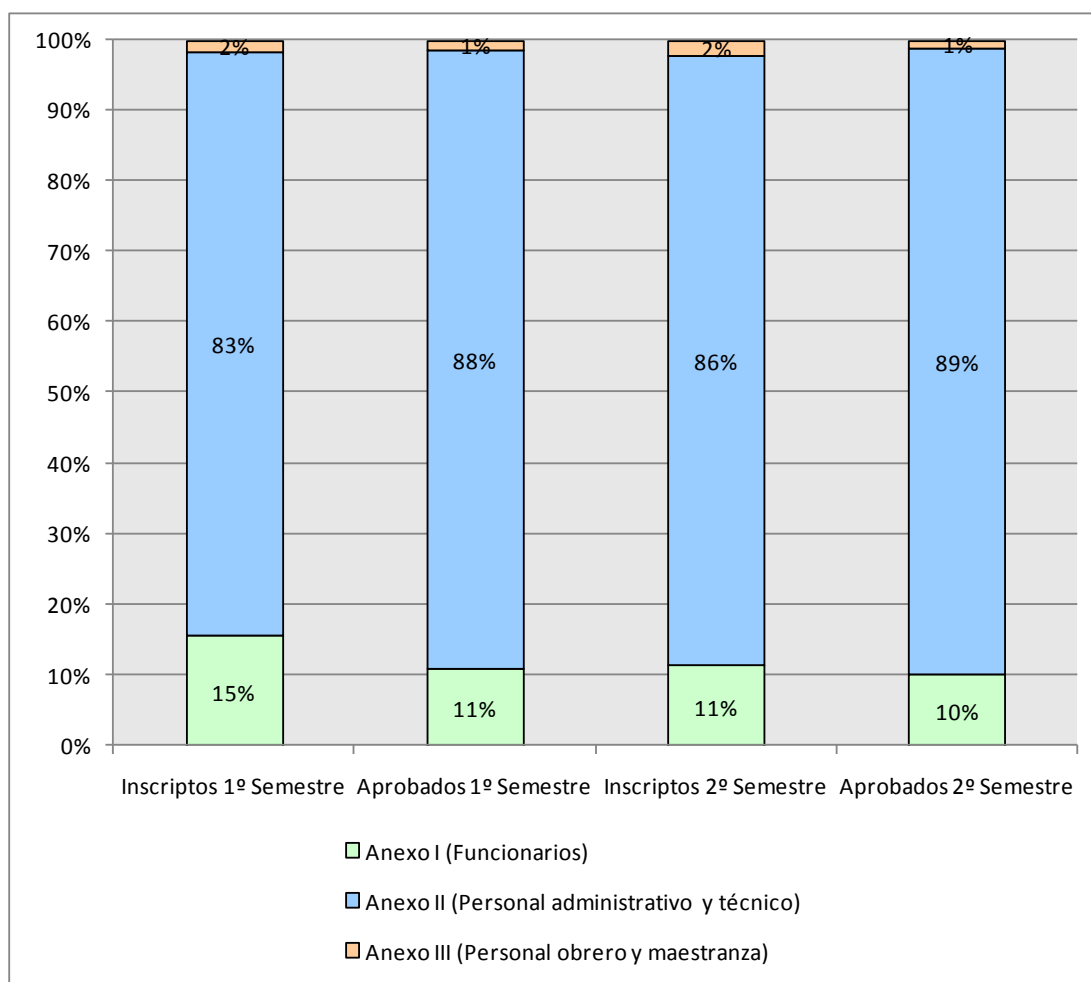
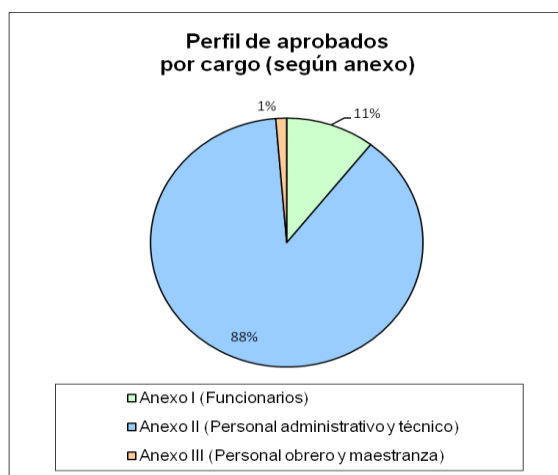
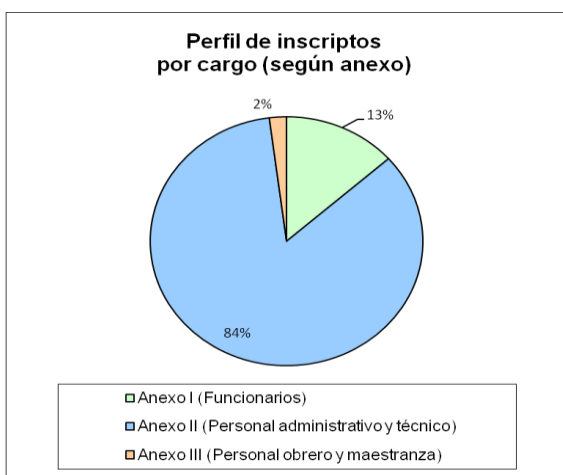
**Aprobados Año 2012
del Plan Nacional de Capacitación Judicial (todos los cursos)**



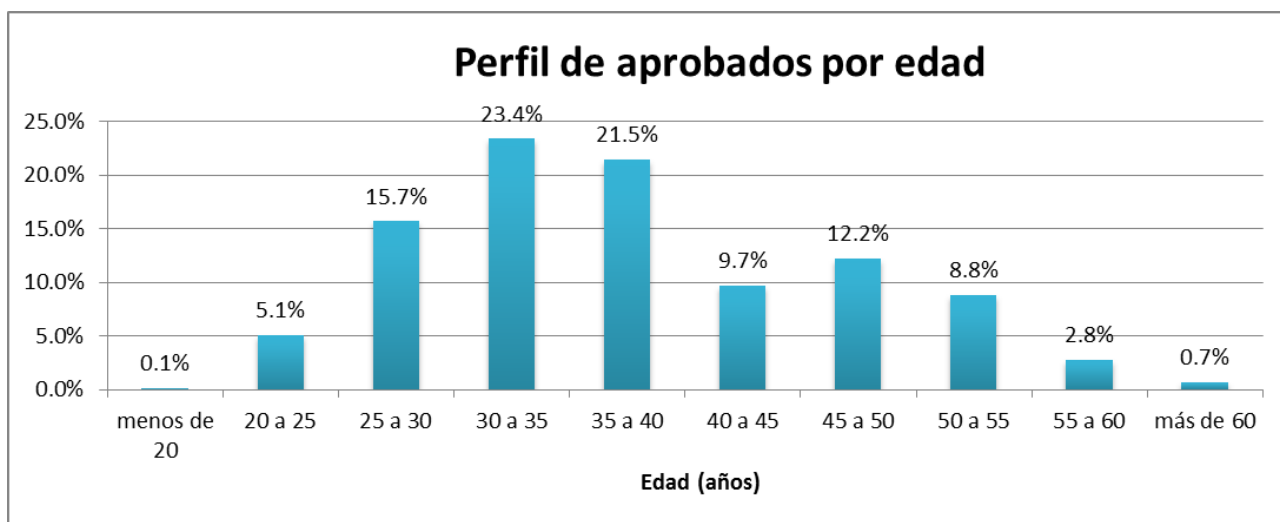
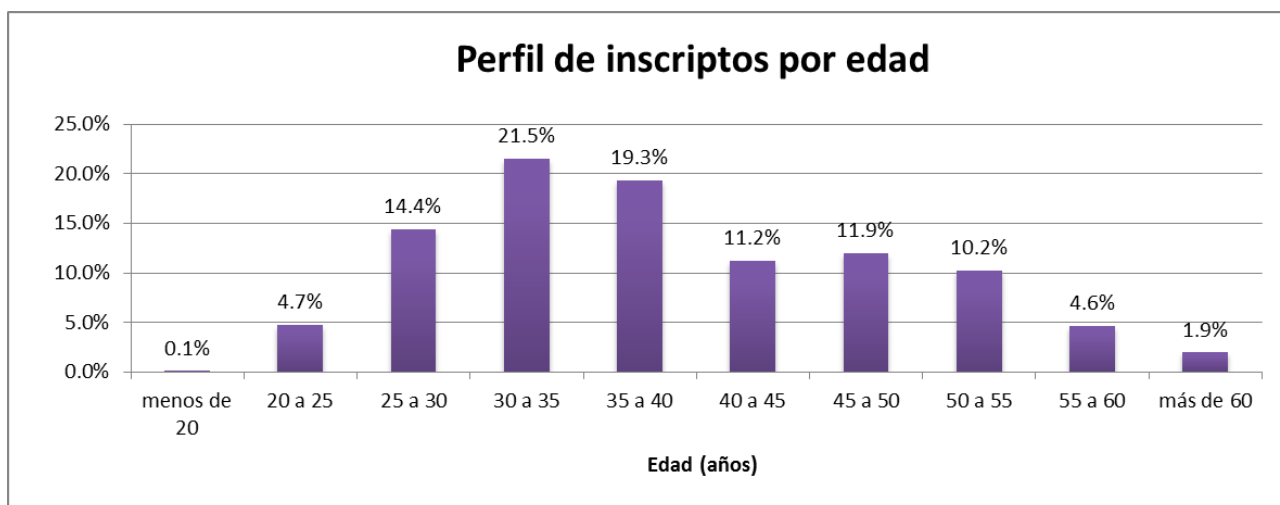
Distribución por sexo de Inscriptos y Aprobados de todos los cursos Año 2012



Distribución por cargo de Inscriptos y Aprobados de todos los cursos Año 2012



Distribución por edad de Inscriptos y Aprobados de todos los cursos Año 2012



Datos

Comparación entre Semestres del año 2012				
INSCRIPTOS			APROBADOS	
1º Semestre	2º Semestre		1º Semestre	2º Semestre
1623	1360	Total	674	617
1063	876	Mujeres	442	400
560	484	Hombres	232	217
15,5%	11,4%	Anexo I	11,0%	10,0%
82,9%	86,5%	Anexo II	87,5%	88,9%
1,6%	2,2%	Anexo III	1,4%	1,1%
0,1%	0,1%	Menos de 20	0,2%	0,0%
5,0%	4,4%	20 a 25	5,2%	5,0%
15,6%	12,8%	25 a 30	17,5%	13,6%
21,8%	21,0%	30 a 35	22,2%	24,8%
20,4%	18,0%	35 a 40	23,5%	19,2%
10,2%	12,5%	40 a 45	8,2%	11,4%
11,8%	12,1%	45 a 50	12,5%	11,9%
8,7%	12,2%	50 a 55	7,4%	10,4%
4,8%	4,5%	55 a 60	2,6%	3,0%
1,6%	2,5%	más de 60	0,7%	0,6%
		Promedio	7,41	6,74